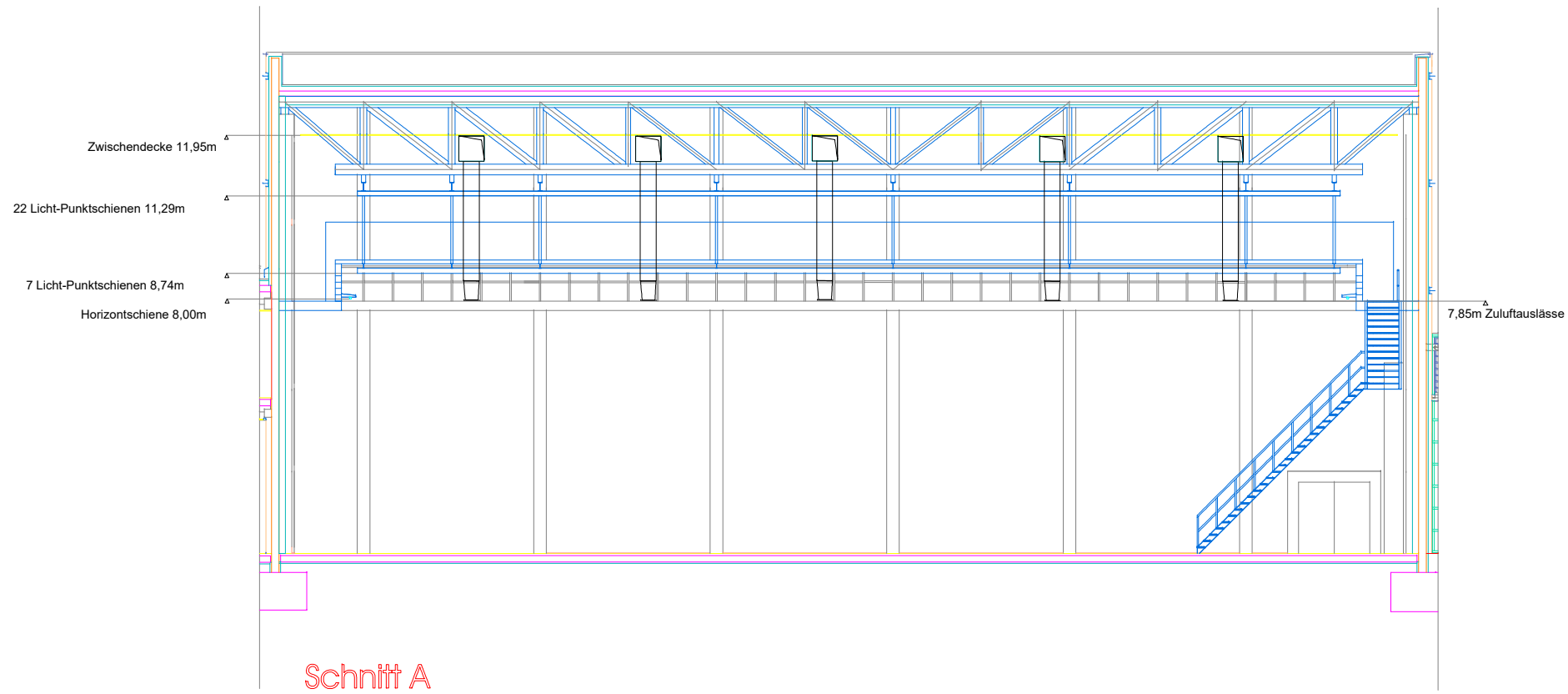
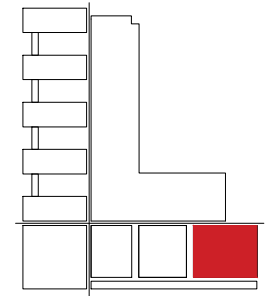
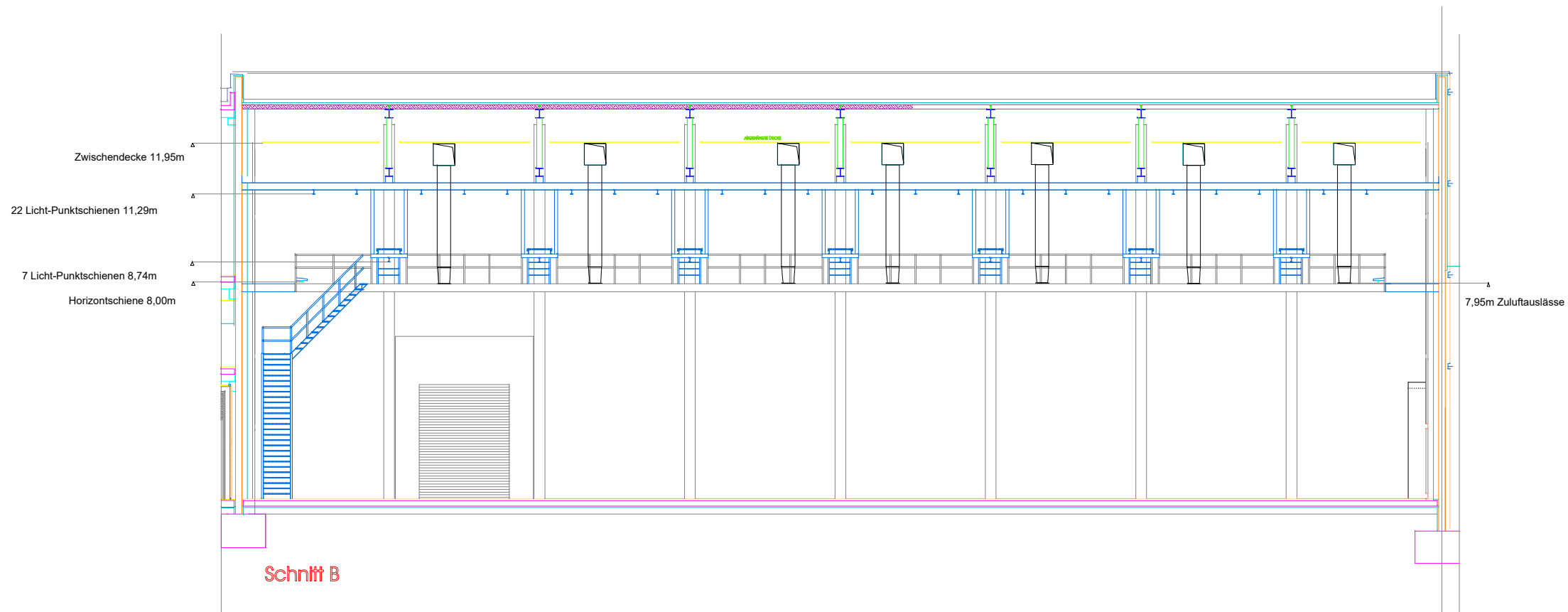
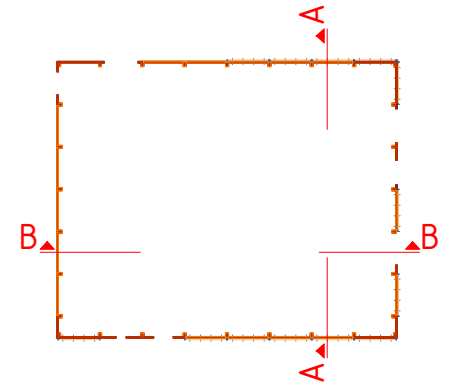


# ABWICKLUNG STUDIO 3



Schnitt A



Schnitt B

## Technische Angaben - Studio 3

Länge:	43,40 m	
Breite:	35,00 m	
Studiofläche brutto:	1519,00 m	
Studiofläche netto:	1210,30 m <sup>2</sup>	
Studiobodenbelastung:		20 kN/m <sup>2</sup>
Kabelkanäle:		versandet
Größtes Tor: Breite x Höhe:	3,22 m x 4,15 m	
Raumhöhe:	11,90 m	
Höhe/ Länge ges./ Länge geteilt Horizont:	8,00/135,00/95,00m	mit Absenkeinrichtung
Höhe Galerie:	8,00 m	350 kg/ 1,0 m <sup>2</sup>
Höhe Brücken (7 Stk.):	9,00 m	150 kg/ 1,0 m <sup>2</sup>
Höhe Punktzugschienen (22 Stck):	11,30 m	185 kg/ 1,0 m; 500 kg/ 2,70 m
Höhe Punktzugschienen (7 Stck):	8,74 m	185 kg/ 1,0 m; 500 kg/ 2,70 m
Elektrische Anschlussleistung:		1080 kW
Dimmeranlage Galerie:		312 Kreise 16 A Schuko 120 Kreise 32 A CE (220 V)
Dimmeranlage Studioebene:		48 Kreise 16 A Schuko
Kälteleistung:		550 kW
Höhe Zuluftauslässe:	7,90m	
Wasseranschluß/ Wasserabfluß:		Vorbauhalle, Foyer3/ Studio3

**MCA** mca - Media City Atelier GmbH  
 Altenburger Straße 13 · 04275 Leipzig

Produktionsort  
**MCL Leipzig**

Projekt

Planinhalt  
**Schnitt Studio 3**

Produktionszeit		
Planbearbeitung	Maßstab 1:200	
Planstand 2022	Format A3	Blatt-Nr.